




# Anleitung Energieatlas: Solarrechner Dachflächen-PV

# Einstieg in den Solarrechner Dachflächen-PV

Der Solarrechner für Dachflächen-PV ist in der Karte **Solkataster** zu finden. Es muss die Karte **Photovoltaik auf Dachflächen** ausgewählt sein (öffnet sich erst bei einem Maßstab 1:7.500). Wenn Sie über die Startseite Ihre Adresse eingeben, gelangen Sie direkt zu Ihrem Gebäude mit eingeschaltetem Solarrechner. Wollen Sie eine Solarthermieanlage planen, nutzen Sie die Karte **Solarthermie auf Dachflächen**. Das restliche Vorgehen ist identisch zum PV-Rechner.

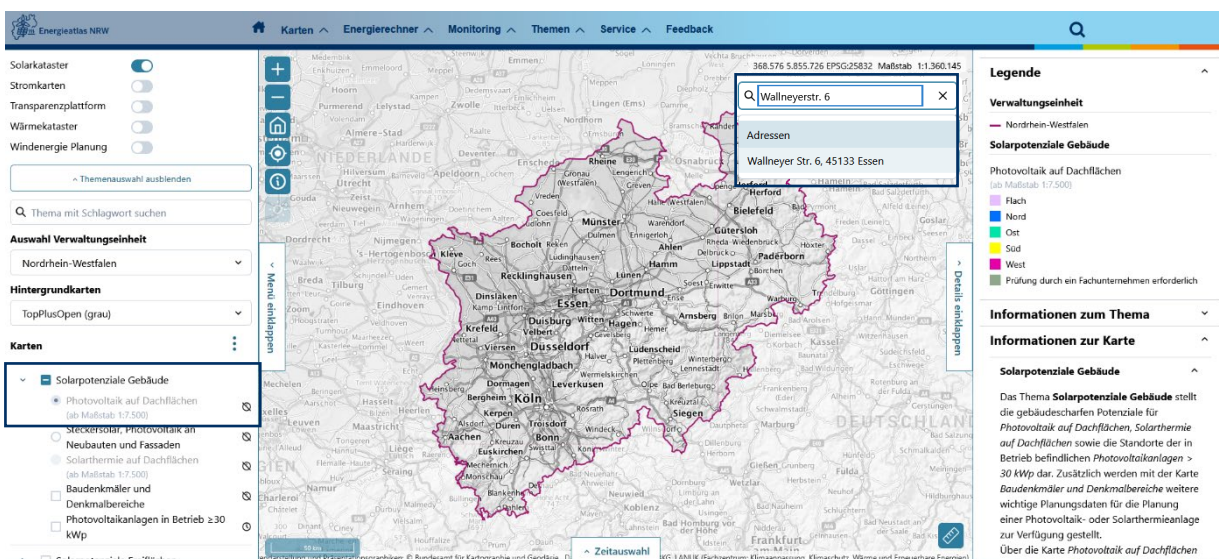
Auch in der Karte können Sie über die Adresseingabe (rechts oben im Kartenrahmen) direkt zu ihrem eigenen Gebäude gelangen.



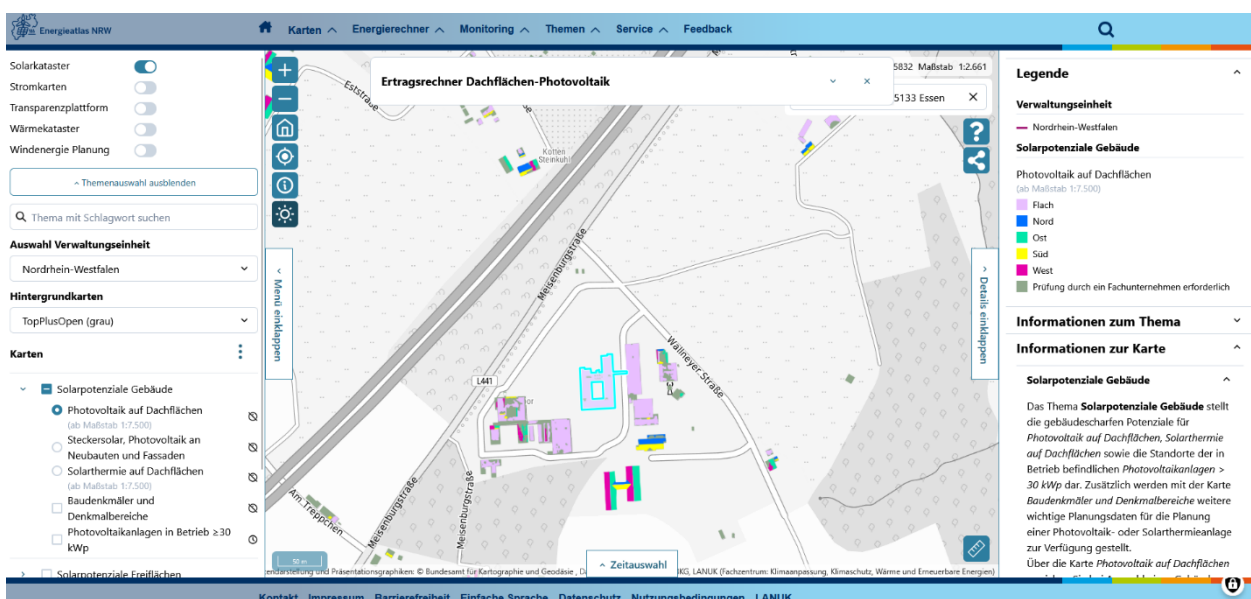
### Solkataster NRW

Mit der Adresseingabe gelangen Sie direkt in das Solkataster NRW und können eine PV-Anlage auf Ihrem Gebäude planen. Alle anderen Themen sind in der Kartenanwendung über den linken Reiter auswählbar.

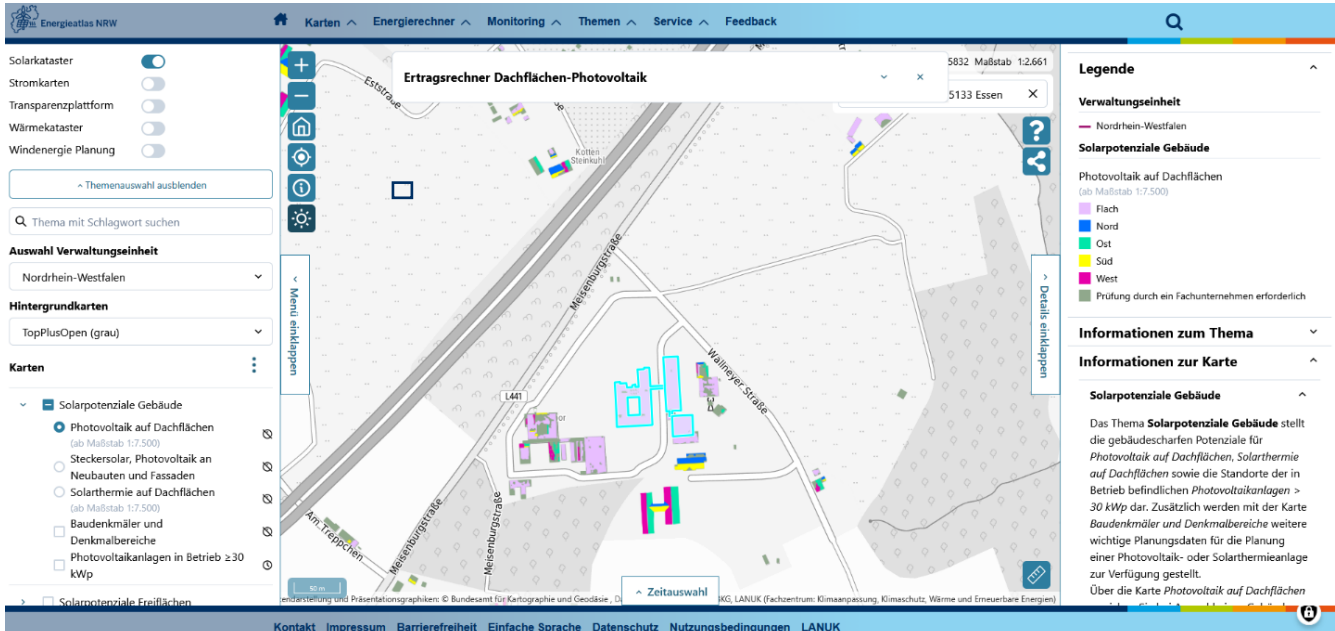
suchen



Nun können Sie mit Klick auf ein Gebäude die entsprechende Dachfläche auswählen:



Es öffnet sich ein neues Fenster zum Ertragsrechner, nun müssen Sie noch die gewünschte Dachfläche mit einem Haken auswählen. Oder Sie minimieren das Fenster und fügen bis zu 3 weitere Gebäude der Berechnung hinzu:



**Ertragsrechner Dachflächen-Photovoltaik**

Sie können in der Karte per Klick bis zu drei Gebäude für die Berechnung auswählen. Wählen Sie danach die Himmelsrichtungen aus, die in die Berechnung einbezogen werden sollen. Bei der Auswahl mehrerer Gebäude werden immer alle Flächen einer Himmelsausrichtung mit in die Berechnung übernommen. Bitte beachten Sie, dass sich bei Ost-West-Dächern eine gemeinsame Belegung besonders anbietet.

In Berechnung berücksichtigten	Ausrichtung	Geeignete Modulfäche (m <sup>2</sup> )	Mittlere Strahlungsenergie (kWh/m <sup>2</sup> pro Jahr)	Pot. Stromertrag (kWh/Jahr)
<input checked="" type="checkbox"/>	Flach	1.017	1.101	197.160
<b>Gesamt</b>		<b>1.017</b>	<b>1.101</b>	<b>197.160</b>

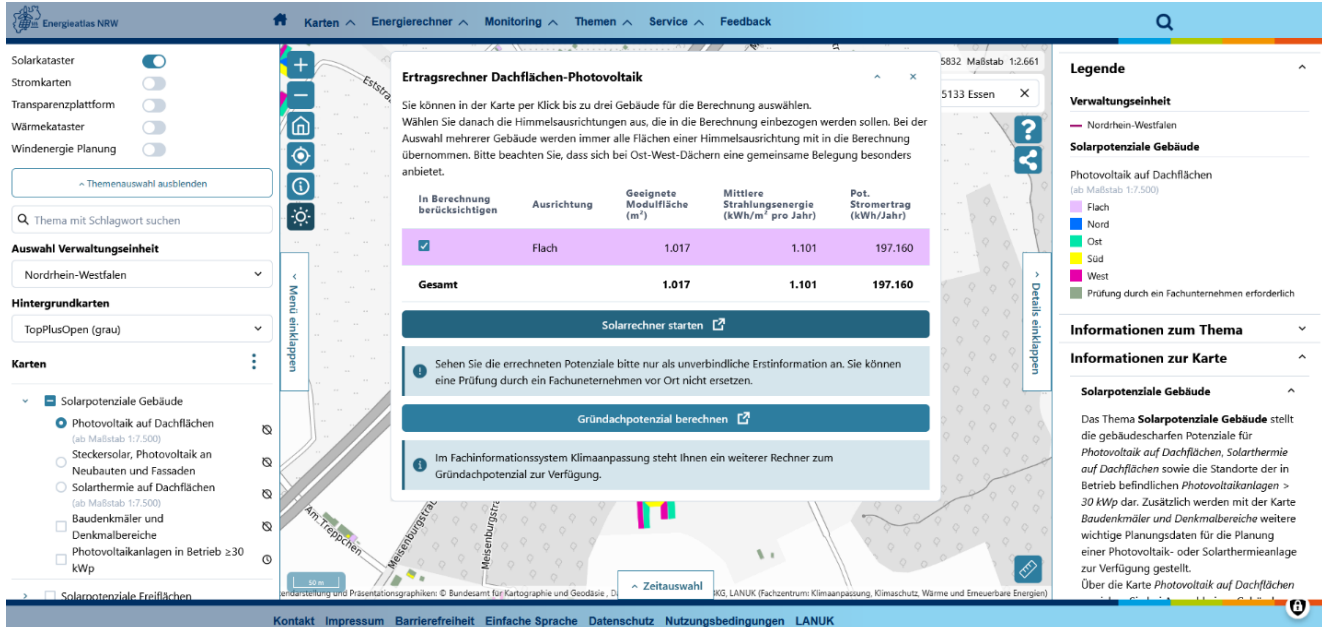
[Solarrechner starten](#)

Sehen Sie die errechneten Potenziale bitte nur als unverbindliche Erstinformation an. Sie können eine Prüfung durch ein Fachunternehmen vor Ort nicht ersetzen.

[Gründachpotenzial berechnen](#)

Im Fachinformationssystem Klimaangepasst steht Ihnen ein weiterer Rechner zum Gründachpotenzial zur Verfügung.

Nun bestätigen Sie die Auswahl in dem Fenster des Ertragsrechners indem Sie die gewünschte(n) Fläche(n) auswählen. In diesem Fall alle Flächen der Kategorie „Flachdach“:



**Ertragsrechner Dachflächen-Photovoltaik**

Sie können in der Karte per Klick bis zu drei Gebäude für die Berechnung auswählen. Wählen Sie danach die Himmelsrichtungen aus, die in die Berechnung einbezogen werden sollen. Bei der Auswahl mehrerer Gebäude werden immer alle Flächen einer Himmelsausrichtung mit in die Berechnung übernommen. Bitte beachten Sie, dass sich bei Ost-West-Dächern eine gemeinsame Belegung besonders anbietet.

In Berechnung berücksichtigten	Ausrichtung	Geeignete Modulfäche (m <sup>2</sup> )	Mittlere Strahlungsenergie (kWh/m <sup>2</sup> pro Jahr)	Pot. Stromertrag (kWh/Jahr)
<input checked="" type="checkbox"/>	Flach	1.017	1.101	197.160
<b>Gesamt</b>		<b>1.017</b>	<b>1.101</b>	<b>197.160</b>

[Solarrechner starten](#)

Sehen Sie die errechneten Potenziale bitte nur als unverbindliche Erstinformation an. Sie können eine Prüfung durch ein Fachunternehmen vor Ort nicht ersetzen.

[Gründachpotenzial berechnen](#)

Im Fachinformationssystem Klimaangepasst steht Ihnen ein weiterer Rechner zum Gründachpotenzial zur Verfügung.

Mit einem Klick auf „Solarrechner starten“ öffnet sich ein neues Fenster mit dem entsprechenden Solarrechner für Photovoltaik auf Dachflächen. In dem Rechner können Sie Schritt für Schritt weitere Angaben zu Ihrem Gebäude, Ihrem Stromverbrauch und Ihrer geplanten PV-Anlage hinzufügen, sodass Sie am Ende Informationen zu dem möglichen Ertrag, der Leistung und die Kosten einer PV-Anlage bekommen. Die Ergebnisse lassen sich ebenfalls als PDF herunterladen.